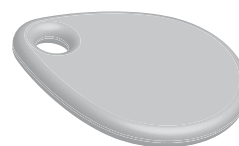


HUFVUDSTADEN

Beskrivning beröringsfritt inpasseringssystem

Läsarna för inpassering finns i två olika utföranden.

- 1 Separat läsare och knappsats, vanligtvis utomhus vid porten. Läsaren har en svart front med vit nyckelsymbol på. Knappsatsen är infälld i fronten på porttelefonen.
- 2 Inomhus sitter vanligtvis en kombinerad läsare och knappsats i vit eller mörkgrå plast.



Så här använder du nyckelbrickan

Separat läsare och knappsats (1), då gäller:

- På dagtid vardagar, 06.00–18.00, håller du nyckelbrickan framför den svarta fronten med nyckelsymbol. Då låses dörren upp.
- På kvällar, nätter och helger måste du ange pin-kod. Håll nyckelbrickan framför den svarta fronten. Slå därefter din pin-kod och avsluta med * (stjärna), ett "F" eller "öppna/ring" beroende på typ av knappsats.

Kombinerad läsare och knappsats (2), då gäller:

- På dagtid vardagar håller du nyckelbrickan framför knappsatsen. Då låses dörren upp.
- På kvällar, nätter och helger måste du ange pin-kod. Håll nyckelbrickan framför den svarta fronten. Slå därefter din pin-kod och avsluta med * (stjärna), ett "F" eller "öppna/ring".
- Om du av misstag slår fel kod måste du trycka # på knappsatsen för att återställa läsaren innan du försöker igen.

Nyckelbricka i hissen

För att komma till spärrade plan som garage och källare använder du din nyckelbricka i hissen. Gör så här:

- Placera din nyckelbricka intill läsaren i hissen.
- Grön lampa på läsaren tänds.
- Tryck på knappen på hisspanelen för att nå önskat spärrat våningsplan.

Besökare:

- Besökare som inte har nyckelbricka ringer upp den de vill besöka via porttelefonen.